

COMITENTE



REGIONE PIEMONTE
CITTÀ DI CHIVASSO
CITTÀ METROPOLITANA DI TORINO

COMESISA

REALIZZAZIONE DI NUOVI PERCORSI CICLABILI, CICLOPEDONALI E PASSAGGI PEDONALI

FASE

PROGETTO DEFINITIVO-ESECUTIVO TSS

TITOLO ELABORATO

PLANIMETRIA GENERALE DEGLI INTERVENTI

NUMERO **1.0**

DATA EDIZIONE **FEB 2022**

SCALA **1:5.000**

L. PROGETTA

Arch. Marco PINNA
Corso Benedetto Brin 25 - 10149 TORINO
Tel. fax: 011 2213296
eMail: arch.pinna@gmail.com

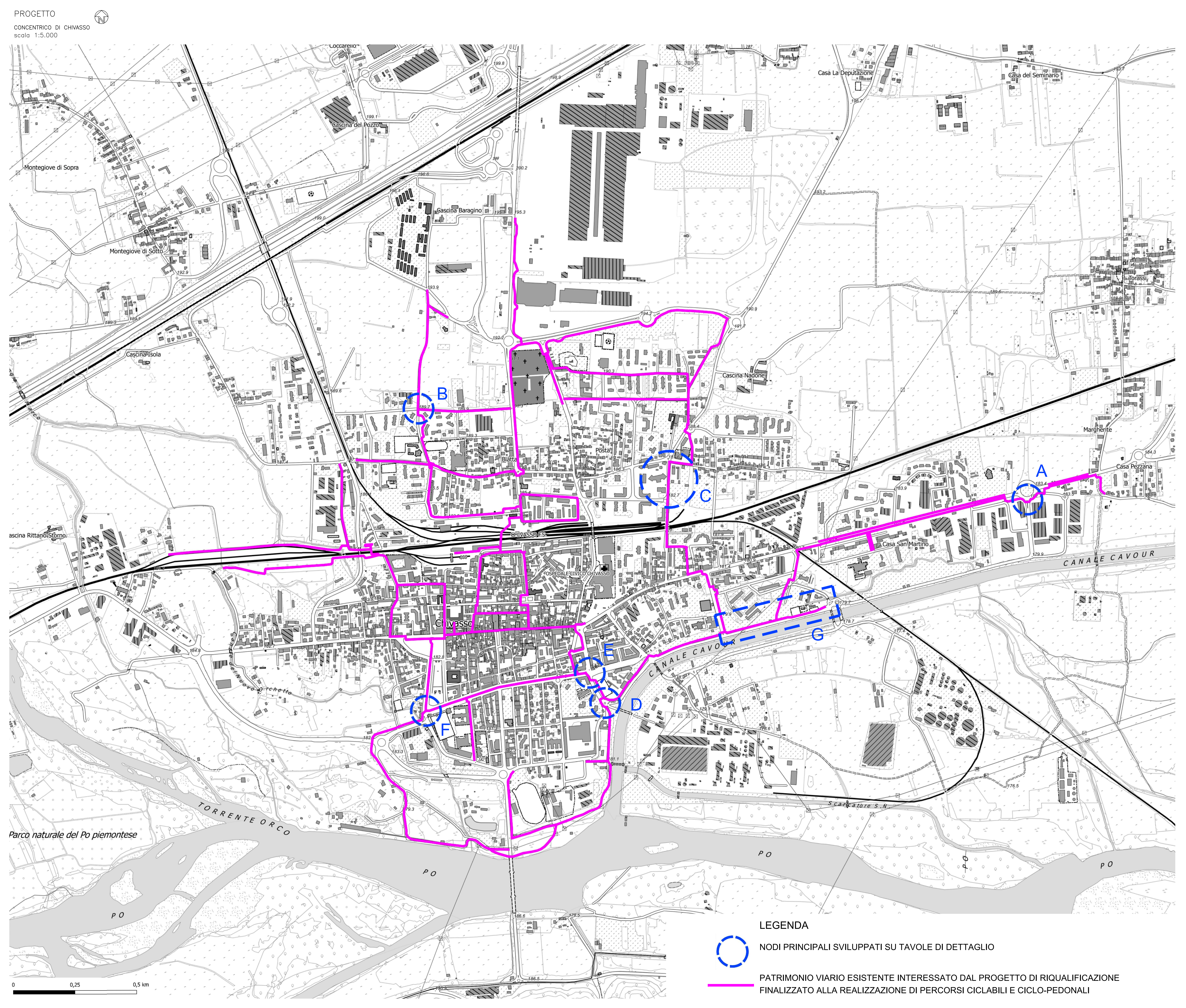
CONSULENTI

Geom. Roberto GAMBÀ
Geom. Giuseppe Enrico D. PREGNO
Arch. Danilo Odetto

COLLABORATORE

Arch. Andrea Arato

N. COMESISA	FASE	DISCIPLINA	IPZ	NUM. ELABORATO	EDIZ.	STATO
M P O S 6 P	D E T	T S S	D W G	0 1 . 0	1 0 0	0



Segnale generale come da parere tecnici MIT

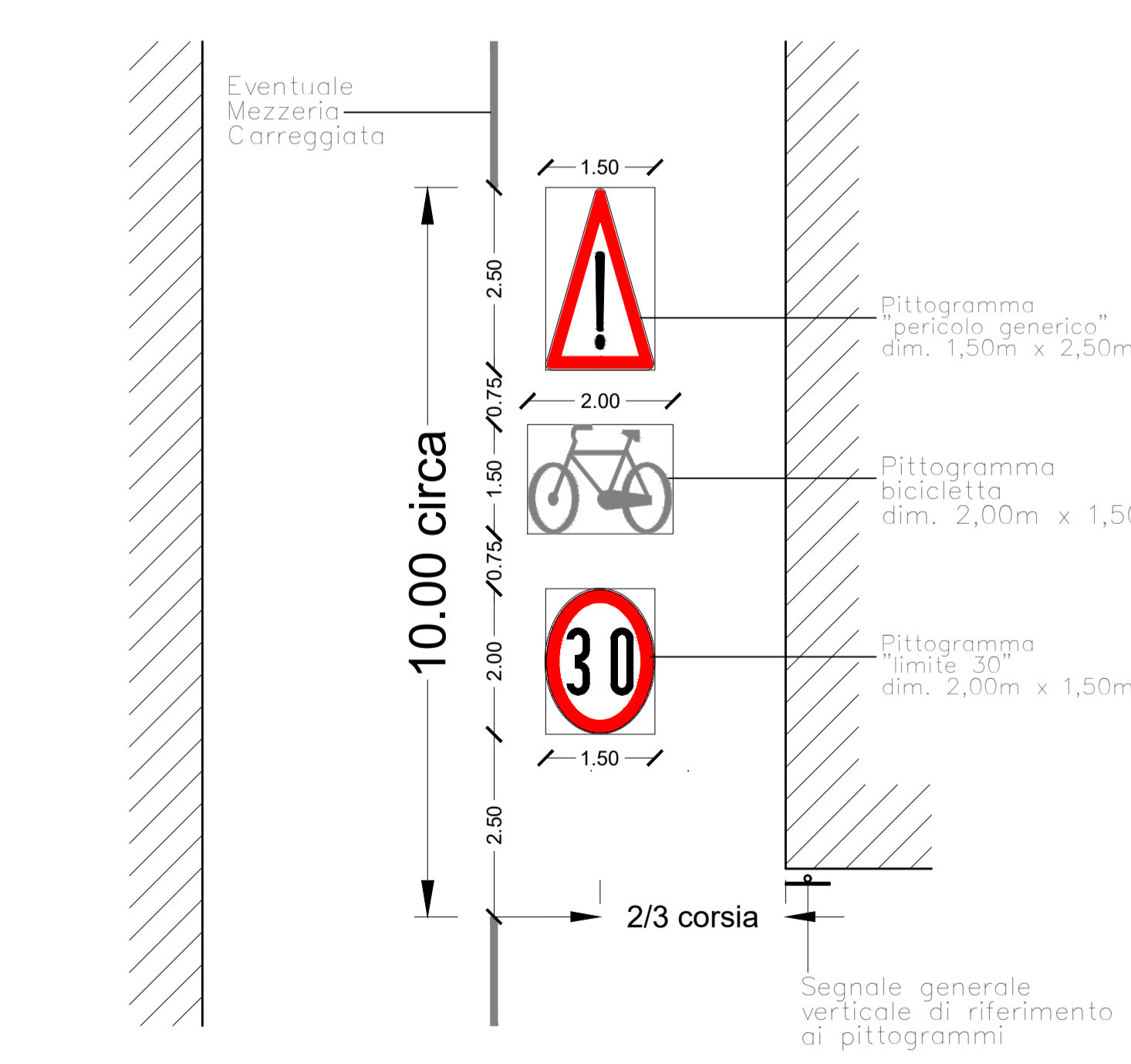


Segnale conferma con logo e cicloturistico

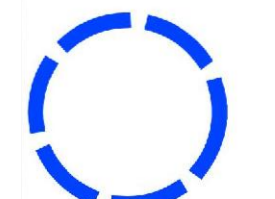



SCHEMA INDICATIVO DI POSA DEI PITTORAMMI

N.B.: la posa verrà verificata ed eventualmente variata in sito su indicazione D.L. scala n.d.



LEGENDA

 NODI PRINCIPALI SVILUPPATI SU TAVOLE DI DETTAGLIO

 PATRIMONIO VIARIO ESISTENTE INTERESSATO DAL PROGETTO DI RIQUALIFICAZIONE FINALIZZATO ALLA REALIZZAZIONE DI PERCORSI CICLABILI E CICLO-PEDONALI

