

Regione Piemonte
CITTA' DI CHIVASSO
CITTA' METROPOLITANA DI TORINO

VARIANTE STRUTTURALE
AL P.R.G.C. VIGENTE

art. 17 comma 4 L.R. 56/77 e s.m. e i.
Adeguamento alla normativa in materia
di industrie a rischio incidente rilevante
ai sensi del D.Lgs 105/2015 e DM LL.PP. 9 maggio 2001

PROGETTO DEFINITIVO

TAV.5 Data: **novembre 2020** Elementi vulnerabili territoriali -
Fasce PAI/Risorse idriche
Scala: **1:10.000** Aree e presistenze storiche

Il Sindaco
Dott. Claudio CASTELLO

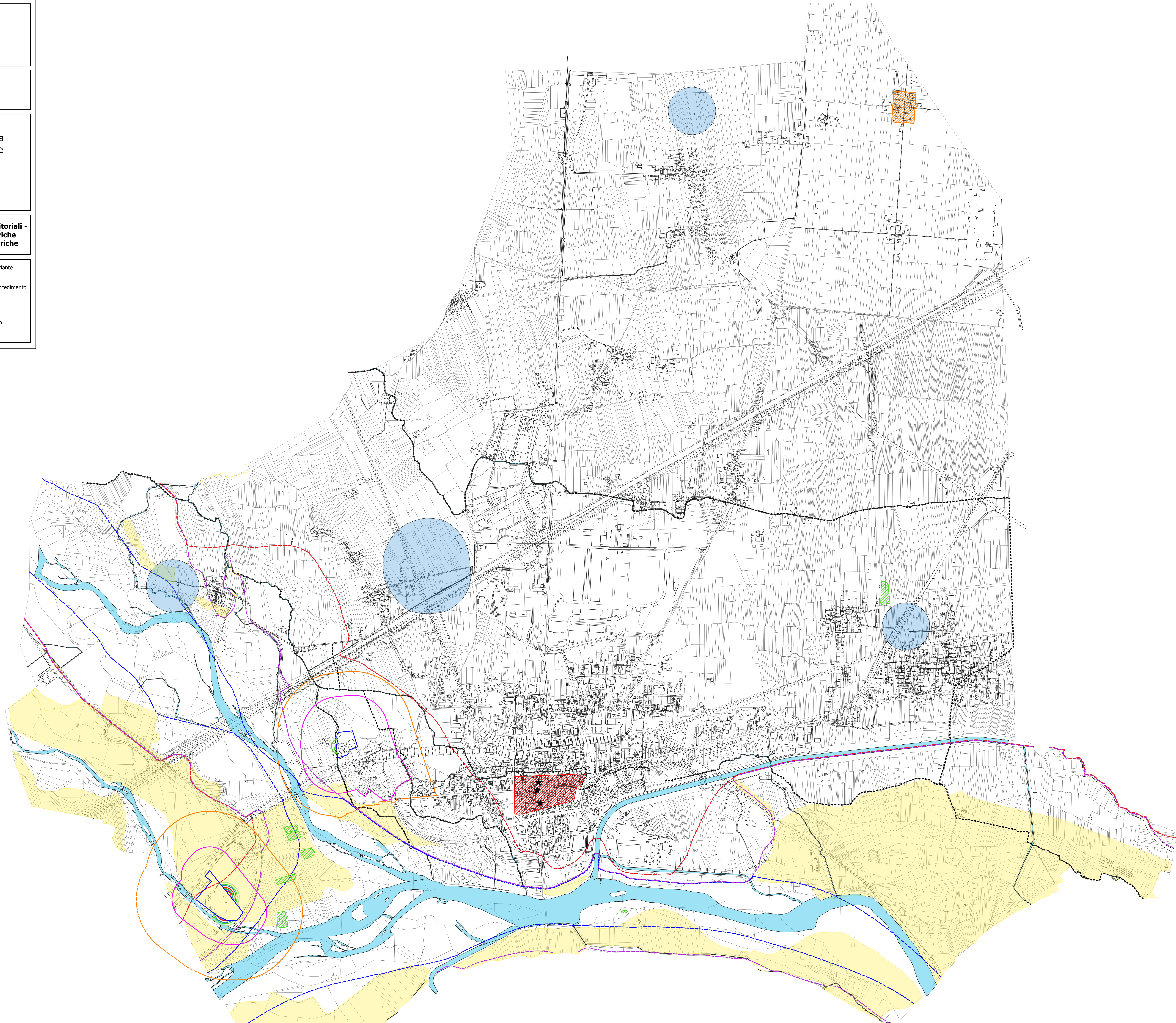
Il Segretario Generale
Dott.ssa Giuseppina DE BIASE

Progettazione specialistica
Ing. Enrico Natalini
Studio Associato Microbel
Corso Primo Levi 23/B
10098 Rivoli (TO)

Il Progettista della variante
Ing. Fabio Mascara

Il responsabile del procedimento
Arch. Romina Verzella

Gruppo di lavoro
Ufficio Urbanistica
Arch. Marzia Perazzolo
Dott. Gregorio Spanò



- Fasce PAI**
- Limite fascia A
 - Limite fascia B
 - Limite fascia C
- Probabilità di alluvioni**
- Probabilità di alluvioni media (tr. 100/200)
- Risorse idriche**
- Fasce rispetto pozzi
 - Laghi di Cava
 - Rete idrografica primaria
 - Rete idrografica secondaria
- Preesistenze storiche**
- ★ PRGC art. 35.1 - 1° c. lett. a delle NTA
Edificio compresi negli elenchi di cui al
decreto legislativo n°490 del 29/10/1990
 - PRGC art. 35 delle NTA "Centro Storico"
 - PRGC art. 35.3 delle NTA "Complesso della Mandria"
- Perimetro stabilimento**
- Attività soggetta D.Lgs 105/2015
- Aree di danno**
- Inizio letalità
 - Elevata letalità
 - Lesioni irreversibili
 - Lesioni reversibili
- Aree di vincolo**
- Area di esclusione
 - Area di osservazione