

COMUNE DI CHIVASSO

Provincia di Torino

Località: **SP 81 - via Mazzè**
 Oggetto: **PROGETTO DI NUOVO POLO LOGISTICO**
 Zona di P.R.G.C.: **Comparto 5.1.2**

PEC 10
 Contenuto: **PLANIMETRIA CON DEFINIZIONE DELLA TIPOLOGIA DELLE OPERE DI URBANIZZAZIONE**
Tavola di dettaglio - INGRANDIMENTI

LE PROPRIETA'
BANCO BPM
 BANCO BPM S.p.A.
 Compagnia del Credito Bancario BANCO BPM
 Sede Legale Piazza I. Meo, 4 - 20121 Milano - Tel. 02 77001
 Sede Amministrativa Piazza Negroni, 2 - 20121 Milano - Tel. 02 8493111
 www.bancobpm.it

NCT
 NUOVA CARROZZERIA TORINESE S.R.L.
 Via Cakuso, 50
 10034 Chivasso (TO)
 Tel. 011.9100311

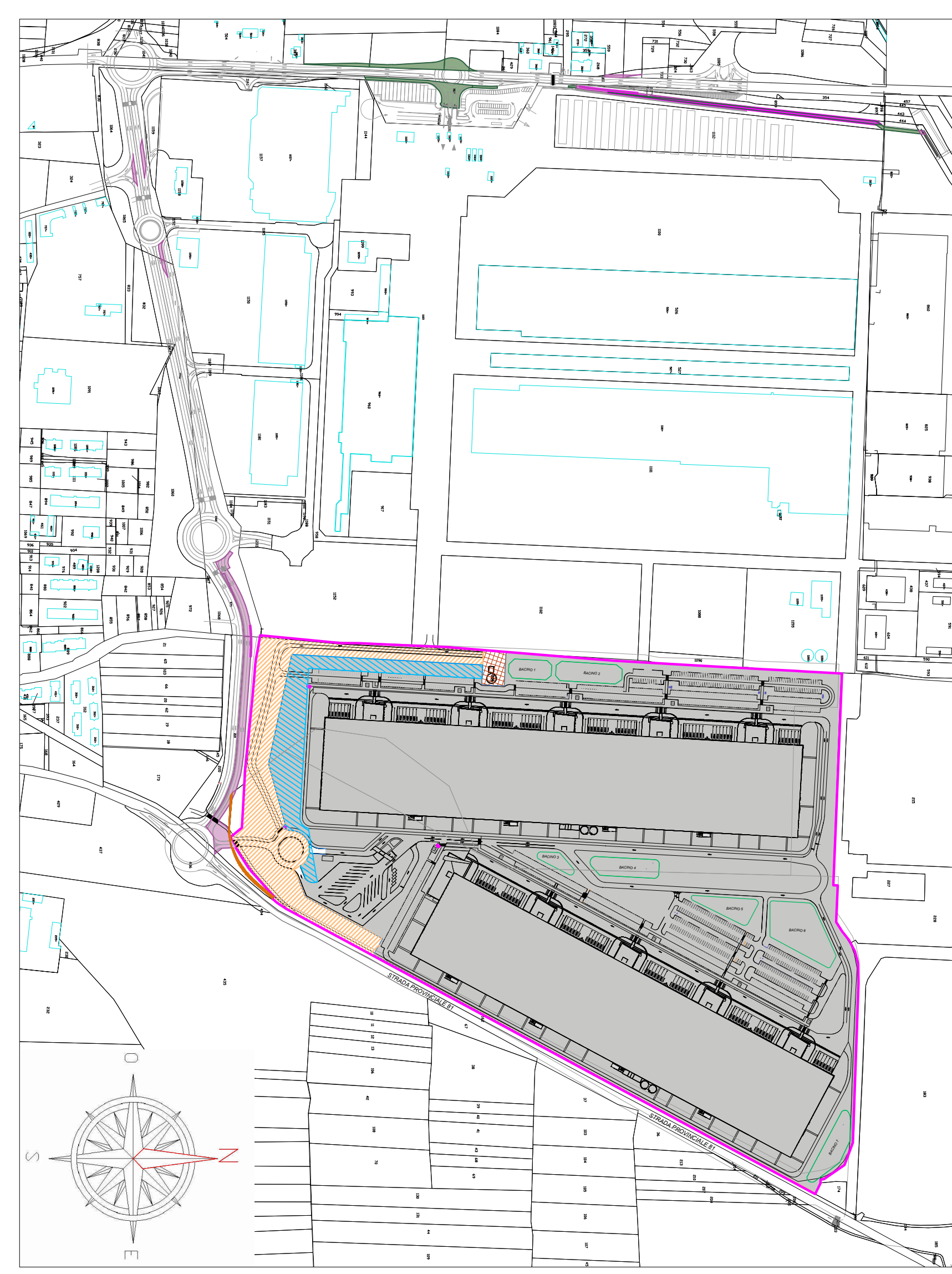
LA PROMISSARIA ACQUIRENTE
AIRC
 A.P.R.C.
 63, quai Charles de Gaulle
 CS 50112
 69 463 Lyon Cedex 06
 T. +33 (0)4 37 42 04 20

EMISSIONE	n° REV.	ARGOMENTO
20.05.2021 TORINO	0	Prima elaborazione
02.07.2021 TORINO	1	Modifiche grafiche
28.07.2021 TORINO	2	Definizione Proprietà
30.07.2021 TORINO	3	Integrazione elaborati
05.08.2021 TORINO	4	Consegna PEC
15.02.2022 TORINO	5	Variazioni sulla Proprietà
08.04.2022 TORINO	6	Modifiche dati
26.04.2022 TORINO	7	Aggiunta dati

ING. **ELISABETTA SCAGLIA**
 via Michele Lessona, 11 - 10145 Torino (TO) | +39 339 172 17 97 | studiotecnico.scaglia@gmail.com | P. IVA 08140870018

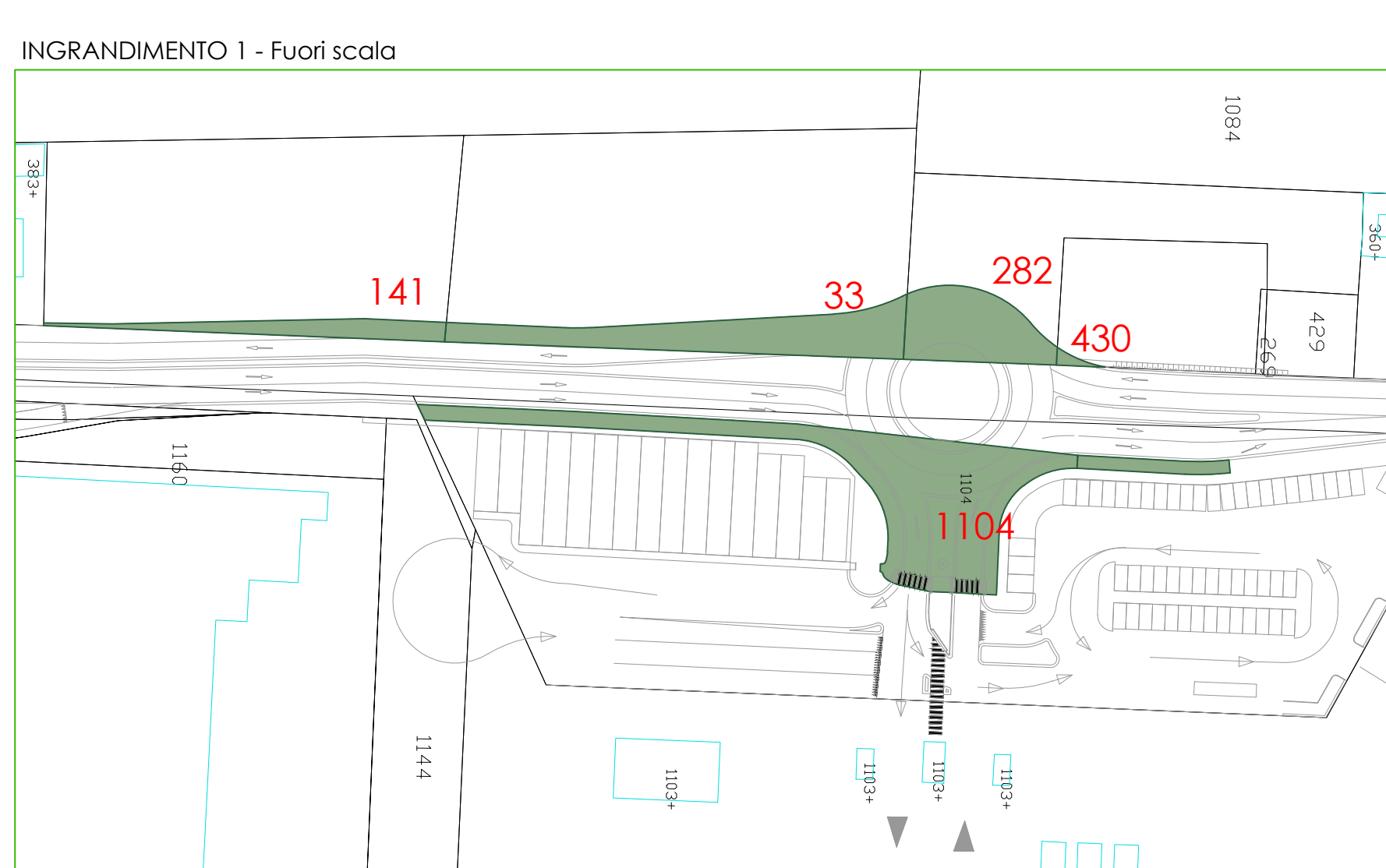
- 01 Inquadramento generale
- 02 Piani sovraordinati
- 03 Documentazione fotografica
- 04 Inserimento planimetria generale P.E.C. su stralcio P.R.G.C.
- 05A Estratto catastale con elenco proprietà Comparto 5.1.2
- 05B Estratto catastale con elenco proprietà OO.UU. primarie
- 06 Planimetria stato di fatto: rilievo piano altimetrico
- 07 Planimetria generale di inquadramento
- 08 Destinazioni d'uso urbanistiche
- 09 Definizione tipologia opere di urbanizzazione
- 10 Definizione tipologia opere di urbanizzazione, ingrandimenti
- 11 Planimetria piano parcheggio
- 12 Cronoprogramma delle opere di urbanizzazione
- 13 Planimetria con indicazione delle regole edilizie
- 14 Consumo del suolo
- 15 Tipologie edilizie indicative - Profili e sezioni
- 16 Planimetria progetto verde
- 17 Planimetria di inserimento paesaggistico - ambientale
- 18A Relazione agronomica ambientale
- 18B Relazione di invarianza idraulica
- 18C Identificazione superfici a bosco
- 18D Proposta interventi compensazioni e consumo suolo
- 18E Planimetria interventi compensazioni e consumo suolo
- 19A Relazione geologica, geotecnica, sismica
- 19B Prove di infiltrazione
- 20 Verifica di Assoggettabilità a VAS - Rapporto preliminare
- 20A Verifica di assoggettabilità a VAS - Integrazioni
- 20B Verifica di assoggettabilità a VAS - Valutazione perdita dei servizi ecosistemici
- 21 Valutazione previsionale di impatto acustico
- 21A Valutazione di compatibilità acustica
- 22 Studio di impatto viabilistico

Data: **APRILE 2022** Scala: **1:5000**
 ELABORATO: **Geom. Mariachiara Ing.** VERIFICATO: **Ing. Elisabetta Scaglia**



INQUADRAMENTO GENERALE - Scala 1:5000

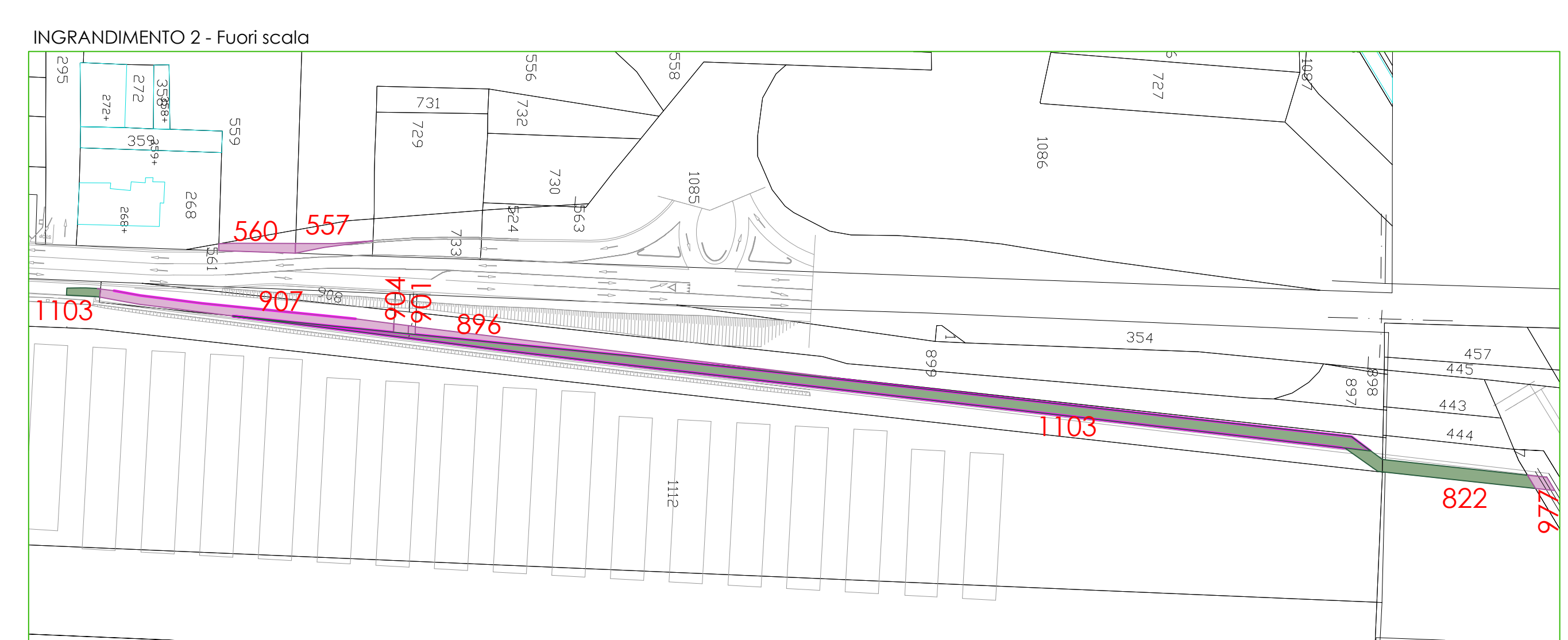
CT/CF	Data visita	DITTA catastale	Foglio n.	Particella n. Sub.	Categoria	Classe	Qualità	Consistenza	Superficie (mq)			Esproprio per pubblica utilità (mq)	Di proprietà comunale (mq)	Cessione volontaria per oo.uu. ESTERNE al comparto (mq)	Standard art. 21 L.56/77		Da cedere al PICH (mq)			
									ha	are	ca				Da cedere per oo.uu. INTERNE al comparto (mq)	Da monetizzare (mq)				
CT	06/05/21	COMUNE DI CHIVASSO	26	901			AREA RURALE			0	12		5							
CT	06/05/21	COMUNE DI CHIVASSO	26	904			AREA RURALE			0	25		11							
CT	06/05/22	COMUNE DI CHIVASSO	26	907			AREA RURALE			5	31		239							
CT	07/05/21	COMUNE DI CHIVASSO	26	973	1	AREA URBANA				10	85		65							
CF	08/05/21	COMUNE DI CHIVASSO	26	1058		AREA URBANA			1085				64							
CF	06/05/21	COMUNE DI CHIVASSO	26	1063		AREA URBANA			7754				318							
CT	08/05/21	COMUNE DI CHIVASSO	26	1063		AREA URBANA			9201				318							
CF	08/05/21	COMUNE DI CHIVASSO	26	1066		AREA URBANA			8612				962							
CT	07/05/21	COMUNE DI CHIVASSO	26	1066		AREA URBANA			8612				962							
CF	08/05/21	COMUNE DI CHIVASSO	26	1066		AREA URBANA			8612				962							
CT	12/05/21	COMUNE DI CHIVASSO	48	977		AREA URBANA			13799	1	37	99	24							
CF	12/05/21	COMUNE DI CHIVASSO	48	977		AREA URBANA			13799	1	37	99	24							
CF	08/05/21	COMUNE DI CHIVASSO	56	219		AREA URBANA			7790				2780							
CT	18/07/21	COMUNE DI CHIVASSO	56	221		AREA URBANA			719				28							
CF	08/05/21	COMUNE DI CHIVASSO	56	221		AREA URBANA			719				28							
CT	18/03/21	COMUNE DI CHIVASSO	56	222		AREA URBANA			242				21							
CF	06/05/21	COMUNE DI CHIVASSO	27	557		2	SEMINATIVO			1	91		25							
CT	06/05/21	COMUNE DI CHIVASSO	27	560		2	SEMINATIVO			0	91		47							
CF	06/05/21	COMUNE DI CHIVASSO	27	560		2	SEMINATIVO			0	91		47							
CT	03/08/21	COMUNE DI CHIVASSO	26	896			AREA RURALE			16	62		129							
CT	06/05/21	SOCITA' MARIVA	27	33		2	SEMINATIVO			37	58		569							
CF	06/05/21	SOCITA' MARIVA	27	141		2	SEMINATIVO			29	27		174							
CT	07/05/21	CONSORZIO PICHI	26	1103	1		ENTE URBANO			9	58	78	1118							
CF	07/05/21	CONSORZIO PICHI	26	1103	2	D/7							1118							
CT	06/05/21	CONSORZIO PICHI	26	1104	1		ENTE URBANO			98	0		2383							
CF	28/07/21	CONSORZIO PICHI	26	1104	1		ENTE URBANO			98	0		2383							
CT	15/10/21	CONSORZIO PICHI	48	822	1		ENTE URBANO			2	95	29	92							
CF	15/10/21	CONSORZIO PICHI	48	822	1		ENTE URBANO			2	95	29	92							
CT	26/04/21	CENA CARLA/CENA RITA	27	282		2	SEMINATIVO			18	16		376							
CT	06/05/21	CENA R./POGLIANO M.	27	430		2	SEMINATIVO			9	83		14							
CF	06/05/21	CENA R./POGLIANO M.	27	430		2	SEMINATIVO			9	83		14							
CT	15/10/19	SVILUPPO COMPARTO 2	56	170		D/8	ENTE URBANO			16	59	77			10180,1					
CF	26/02/20	s.r.l. CON SEDE Milano	56	170		D/8	ENTE URBANO			16	59	77			10180,1					
CT	23/07/19	SVILUPPO COMPARTO 2	56	225		AREA URBANA				13	49	89			9621,7		1075			
CF	26/02/20	s.r.l. CON SEDE Milano	56	225		AREA URBANA				13	49	89			9621,7		1075			
CF	06/11/19		56	86	13															
CT	12/05/21	NUOVA CARROZZERIA TORINESE s.r.l. CON SEDE Torino	56	217		AREA URBANA				32	34				332,13		1354,7			
CF	14/04/20		56	217		AREA URBANA			3234						332,13		1354,7			
CT	23/07/19	BIPIELLE REAL ESTATE s.p.a. SEDE A LODI	56	172		AREA URBANA				1	22	26								
CF	06/11/19		56	172		AREA URBANA				1	22	26								
SUPERFICI TOTALI													4726	4718	332,13	21156,5	10404,5	1075		
																31561				



Ingrandimento 1 - Fuori scala

■ Aree da espropriare per pubblica utilità

foglio 27	p. part 33	sup. interessata	569 mq
foglio 27	p. part 141	sup. interessata	174 mq
foglio 26	p. part 1103	sup. interessata	1118 mq
foglio 26	p. part 1104	sup. interessata	2383 mq
foglio 27	p. part 282	sup. interessata	376 mq
foglio 27	p. part 430	sup. interessata	14 mq



Ingrandimento 2 - Fuori scala

■ Aree da espropriare per pubblica utilità

foglio 26	p. part 1103	sup. interessata	1118 mq
foglio 48	p. part 822	sup. interessata	92 mq

■ Aree di proprietà comunale

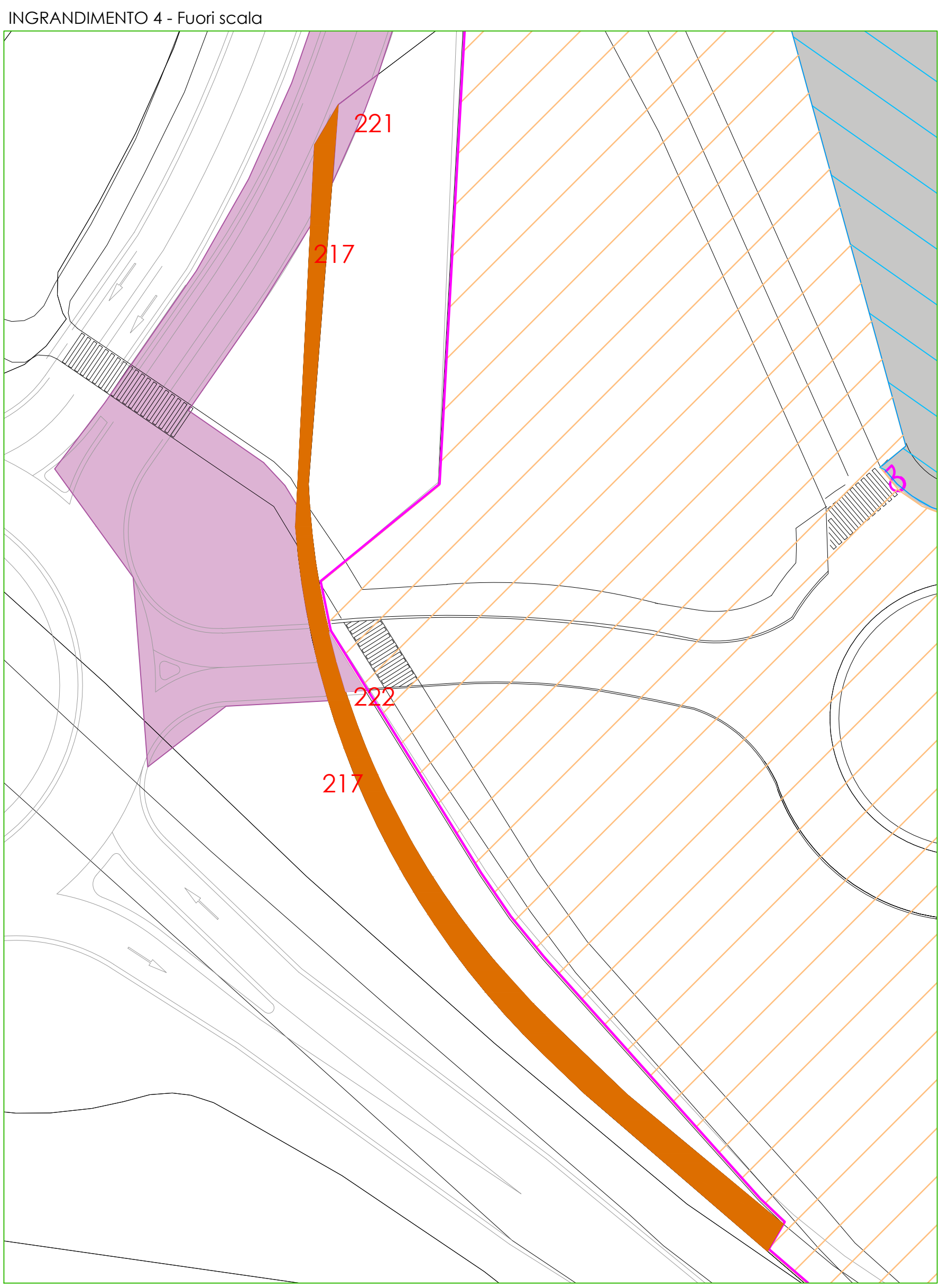
foglio 26	p. part 901	sup. interessata	5 mq
foglio 26	p. part 904	sup. interessata	11 mq
foglio 26	p. part 907	sup. interessata	239 mq
foglio 48	p. part 977	sup. interessata	24 mq
foglio 27	p. part 557	sup. interessata	25 mq
foglio 27	p. part 560	sup. interessata	47 mq
foglio 26	p. part 896	sup. interessata	129 mq



Ingrandimento 3 - Fuori scala

■ Aree di proprietà comunale

foglio 26	p. part 973	sup. interessata	65 mq
foglio 26	p. part 1066	sup. interessata	962 mq
foglio 56	p. part 219	sup. interessata	2780 mq



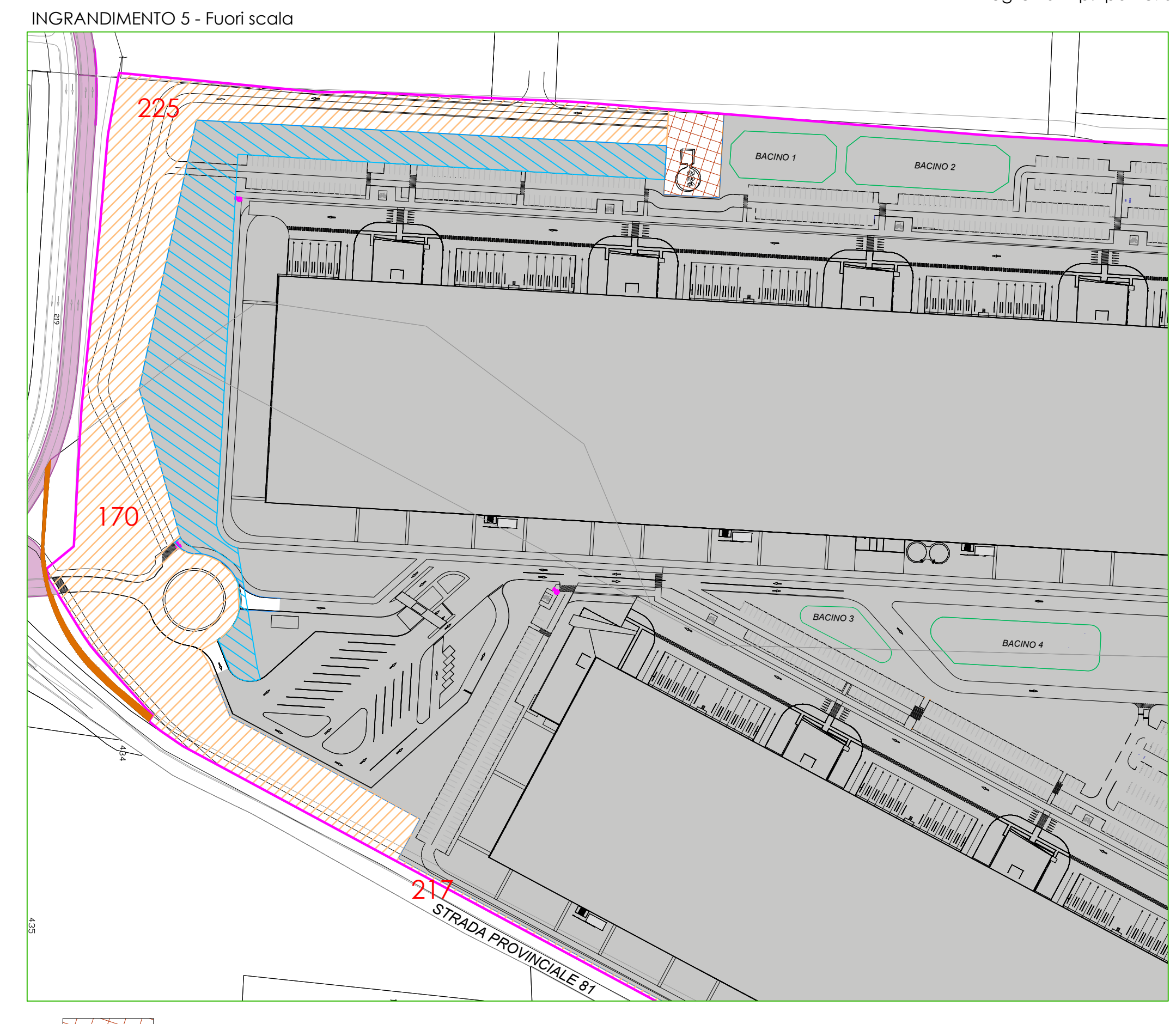
Ingrandimento 4 - Fuori scala

■ Aree cedute volontariamente per opere di urbanizzazione esterne al comparto

foglio 56	p. part 217		
-----------	-------------	--	--

■ Aree di proprietà comunale

foglio 56	p. part 221	sup. interessata	28 mq
foglio 56	p. part 222	sup. interessata	21 mq



Ingrandimento 5 - Fuori scala

■ Area privata da cedere al Consorzio Pichi

foglio 56	particella 86 sub. 13 (Riserva idrica)		
foglio 56	p. part 225 (terreno da cedere)		

■ Area privata da cedere per opere di urbanizzazione interne al comparto

foglio 56	p. part 170	sup. interessata	10180,1 mq
foglio 56	p. part 225	sup. interessata	9621,7 mq
foglio 56	p. part 217	sup. interessata	1354,7 mq

■ Area privata da monetizzare 10.404,50 mq

■ Aree di proprietà comunale

foglio 26	p. part 1058	sup. interessata	64 mq
foglio 26	p. part 1063	sup. interessata	318 mq

